

DEPARTEMENT DES ALPES-MARITIMES

COMMUNE DU TIGNET (06530)

**REVISION GENERALE DU PLAN LOCAL
D'URBANISME**



5.4.c. ANNEXE 4 – ALEA RETRAIT-GONFLEMENT DES ARGILES

PLU arrêté le

Le Maire

PLU approuvé le

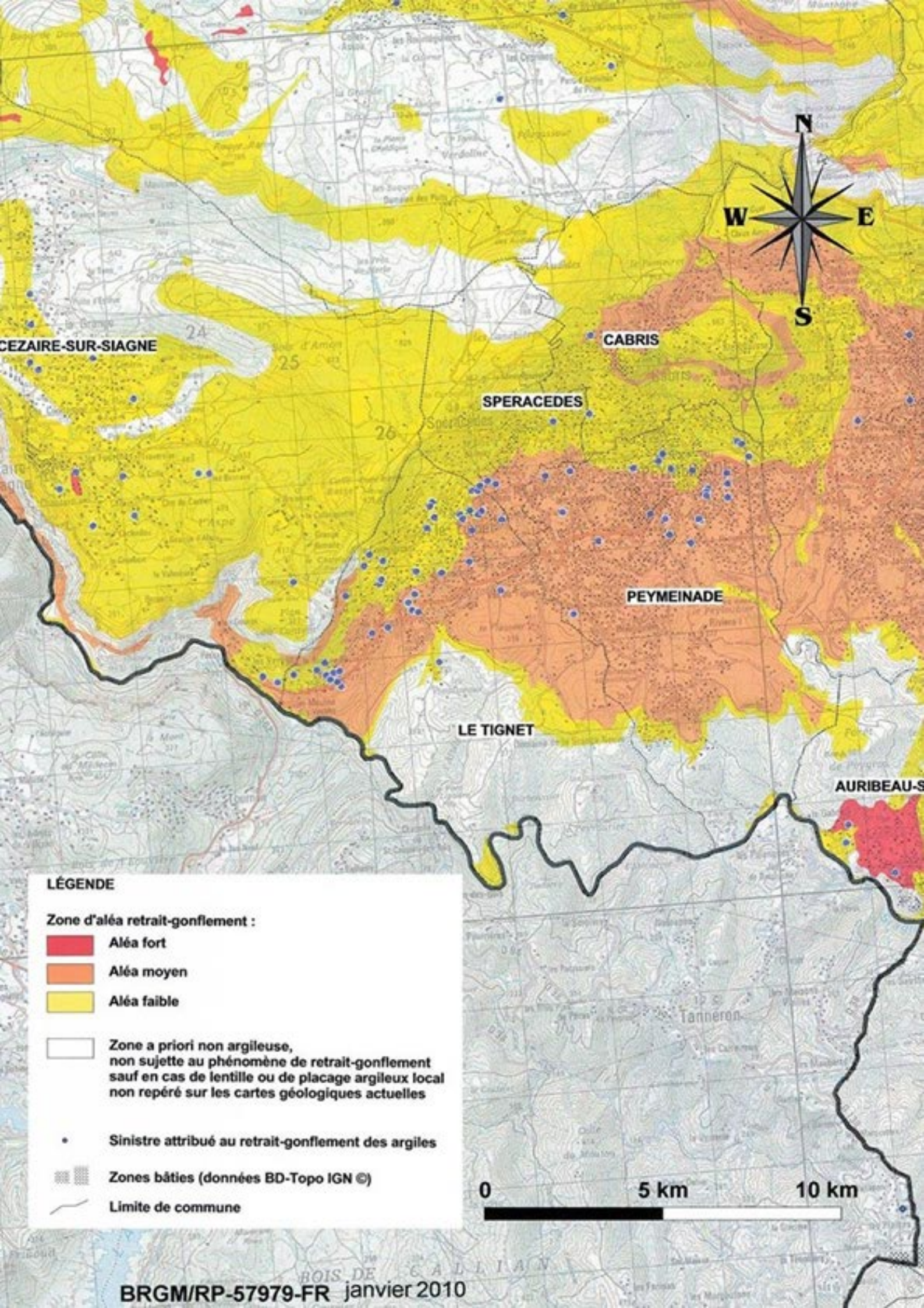
Le Maire

Alpicité
Urbanisme, Paysage,
Environnement

SARL Alpicité – Av. de la Clapière,
1, Rés. La Croisée des Chemins – 05200 EMBRUN
Tel : 04.92.46.51.80
Mail : contact@alpicite.fr

 **TINEETUDE Ingénierie**
Bureau d'études en environnement

TINEETUDE INGENIERIE - 30 ch. de Saint-Pierre – 06620 Le Bar le
Loup - Tel : 09 84 49 22 00 - Mail : contact@tineetude-ingenierie.fr



LÉGENDE

Zone d'aléa retrait-gonflement :

- Aléa fort
- Aléa moyen
- Aléa faible

Zone a priori non argileuse, non sujette au phénomène de retrait-gonflement sauf en cas de lentille ou de placage argileux local non repéré sur les cartes géologiques actuelles

Sinistre attribué au retrait-gonflement des argiles

Zones bâties (données BD-Topo IGN ©)

Limite de commune